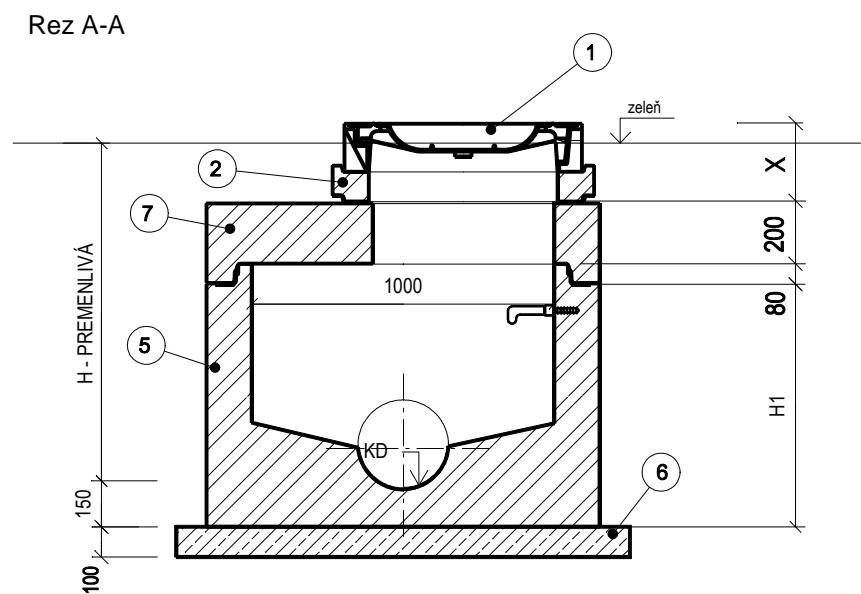
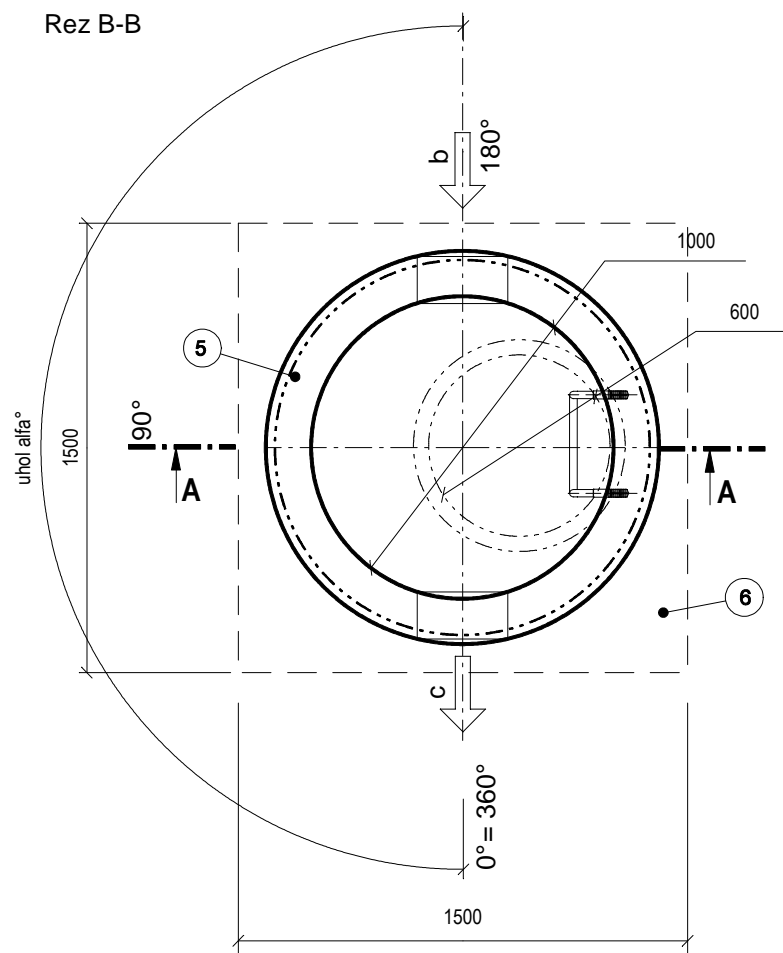
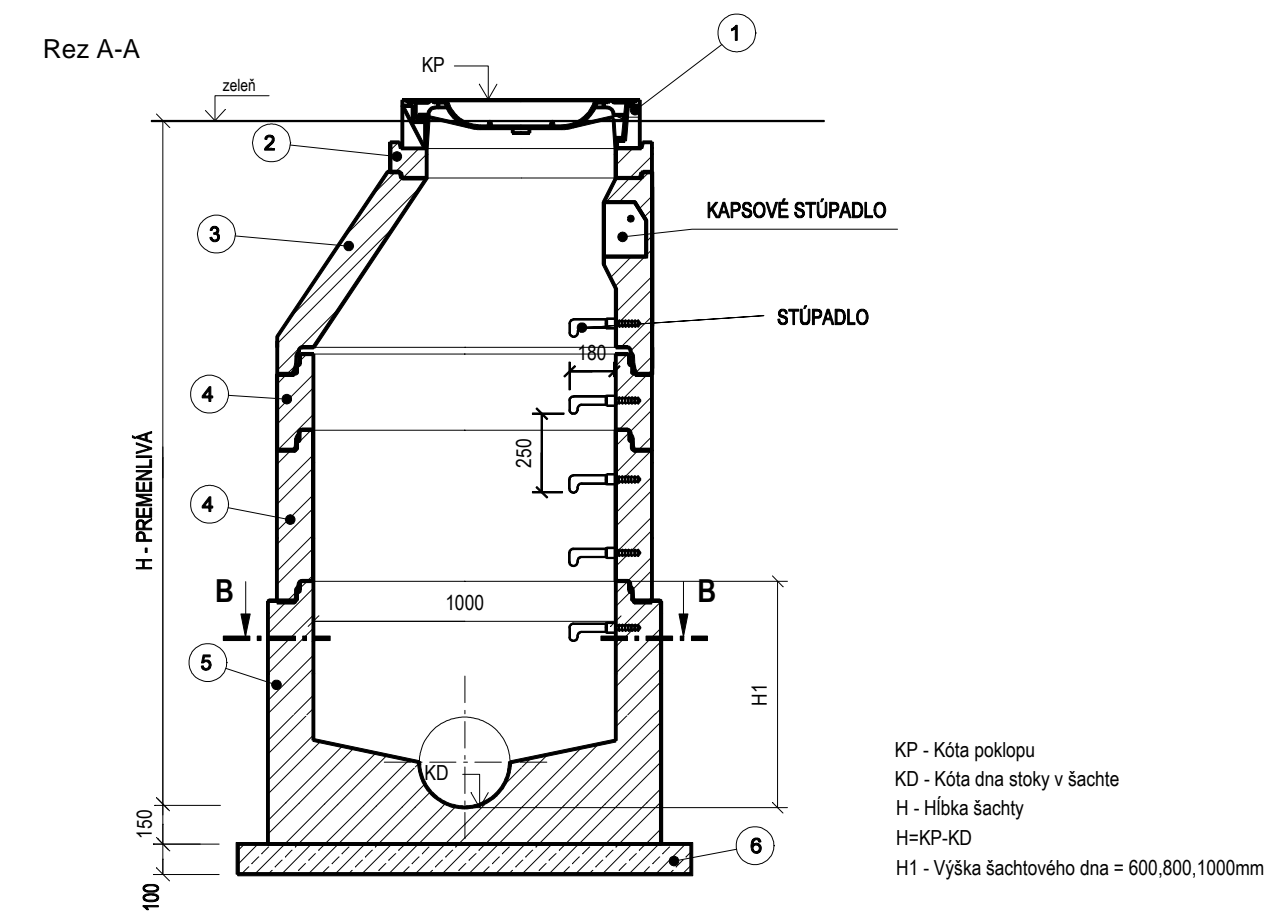


KANALIZAČNÁ ŠACHTA - vzorový výkres, M=1:25



LEGENDA :

Kanalizačná šachta podľa STN EN1917

- typové označenie prefabrikátov neuvádzame, keďže každý výrobca používa iné označenie

1 - LIATINOVÝ POKLOP DN600, BEZ ODVETRANIA - TR. ZAŤAŽENIA B125

2 - VYROVNÁVACÍ PRSTENEC : h=40,60,80,100,120mm

3 - KÓNUS DN 1000/600

4 - SKRUŽ : DN 1000, H=250,500,1000mm


5 - ŠACHTOVÉ DNO DN1000 s kynetou, H1=800,1000mm

6 - PODKLADNÝ BETÓN HR.100mm

7 - PRECHODOVÁ (ZÁKRYTOVÁ) DOSKA : 1200/200/625, H=200mm

POZNÁMKA: Skladba šachiet - pozri výpis kanalizačných šachiet

PRED ZAHÁJENÍM VÝKOPOVÝCH PRÁČ JE NUTNÉ VYTÝČIŤ VŠETKY INŽINIERSKE SIETE

AUTOR	ING.MARIAN PAPP	ZODPOVEDNÝ PROJEKTANT	ING.MARIAN PAPP	<div> <b>s.r.o.</b></div> <div>Alexandra Rudnaya 34, 010 01 ŽILINA</div> <div>Projektová kancelária : Bytčická 16, 010 01 ŽILINA</div> <div>Tel.: 0903 503 748 e-mail : prompp@ingeo.sk</div>		
HLAVNÝ PROJEKTANT	ING.MARIAN PAPP	VYPRACOVAL	ING.RÓBERT PÁRNICKÝ			
INVESTOR		Považská vodárenská spoločnosť,a.s., Nová 133, 01701 Považská Bystrica				
STAVBA  <b>REKONŠTRUKCIA ČOV UDIČA II</b>				ÚČEL	PS	PROF.
				PROFESIA	VODNÉ HOSPODÁRSTVO	VH
OBJEKT  <b>SO 02 - PREPOJOVACIE POTRUBIE</b>				DÁTUM	06 / 2015	
				MIERKA	1:25	
VÝKRES  KANALIZAČNÁ ŠACHTA - vzorový výkres, výpis				FORMÁT	2xA4	4
				Zak. čís.		